

PÖSSL
des Original

carado

Hobby **EHYMER**

Vermietung von Wohnmobilen, Kastenwagen und Wohnwagen



Nur bei uns:
Keine Servicepauschale

Kautions NUR 1.000 €
in bar oder EC-Karte

Caravanpark Spann...an GmbH
Zweigstelle: Krüger-Caravan by Spann...an
Ostseepark Raisdorf
Gutenbergstrasse 11
24223 Schwentinental

Tel.: 04307-8125-40
Website: www.krueger-caravan.de
krueger-caravan@spann-an.com



Buchungen und Mietverträge



Ines Heber

Telefon
04307-8125- 40

E-Mail
ines.heber@spann-an.com

Übergaben und Rücknahmen

Michael Mattig

Telefon
04307-8125- 40



Unsere Vermietstation finden Sie in unserem Haupthaus am Eingang!

Unser Team berät Sie gerne zu Ihrem Vermietwunschfahrzeug, zeigt Ihnen die entsprechenden Wohnwagen und Wohnmobile und setzt den Mietvertrag für Sie auf.

Am Tag der Übergabe und Rücknahme kommen Sie bitte zur technischen Einweisung und Fahrzeugübergabe direkt in unser Haupthaus. Von hieraus werden Sie zu Ihrem Fahrzeug begleitet. Unser Übergabeteam übergibt Ihnen das Fahrzeug, den Schlüssel und die Papiere. Sie können Ihren privaten PKW auf unserem Parkplatz abstellen. Am Rücknahmetag wartet hier auch unser Team auf Sie.

Ferientermine für Schleswig-Holstein

Ostern Fr. 11.04. bis Fr. 25.04.

Sommer Mo. 28.07. bis Fr. 05.09.

Herbst Mo. 20.10. bis Do. 30.10.



WOHNWAGEN

FREIHEIT IN JEDEM KILOMETER - FÜR ABENTEUER GESCHAFFEN

Für spannende Entdeckungsreisen oder gemütliche Urlaube auf dem Campingplatz.

Wohnwagen mit französischem Bett



Pers.

Sitz- /
Schlafplätze 4

Länge 7,27 m

Tech. zul.
Gesamtmasse 1.400 kg

Wohnwagen mit Einzelbetten



Pers.

Sitz- /
Schlafplätze 4

Länge 7,21 m

Tech. zul.
Gesamtmasse 1.750 kg

Wohnwagen mit Doppelbett und Etagenbett



Pers.

Sitz- /
Schlafplätze 6

Länge 6,89 m

Tech. zul.
Gesamtmasse 1.800 kg

Alle Grundrisse sind Beispielbilder und dienen rein zur Orientierung.

Wohnwagen für 2 bis 6 Personen

MÄRZ, APRIL & OKTOBER 70,- € pro Tag

MAI & SEPTEMBER 75,- € pro Tag

JUNI - AUGUST* 79,- € pro Tag

*Die Mindestmietzeit im Zeitraum Juni - August liegt bei 14 Tagen.

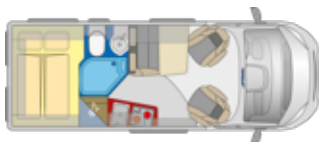


KASTENWAGEN

REISEKOMFORT AUF KOMPAKTE ART

Die kompakten Freizeitmobile sind wendig, gut durchdacht und vielseitig einsetzbar. Ob für einen ausgedehnten Urlaub oder spontane Wochen- und Städtetrips.

Kastenwagen mit Doppelbett



Pers. 

Sitz- /
Schlafplätze 4 / 2

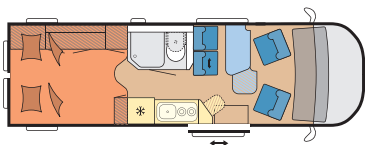
Länge 5,98 m

Tech. zul.
Gesamtmasse 3.500 kg

*Auch mit Automatikgetriebe

Alle Grundrisse sind Beispielbilder und dienen rein zur Orientierung.

Kastenwagen mit Längsbetten - nur mit Führerscheinklasse C1



Pers. 

Sitz- /
Schlafplätze 4 / 2

Länge 6,83 m

Tech. zul.
Gesamtmasse 3.880 kg

Kastenwagen

NOVEMBER 110,- € pro Tag

MÄRZ, APRIL & OKTOBER 120,- € pro Tag

MAI & SEPTEMBER 135,- € pro Tag

JUNI - AUGUST* 140,- € pro Tag

*Aufpreis bei Automatikgetriebe 5,- € pro Tag

*Die Mindestmietzeit im Zeitraum Juni - August liegt bei 14 Tagen.

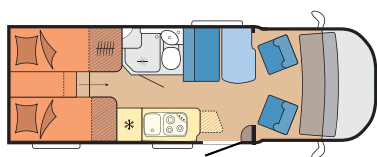



VAN mit Multi-Media Paket

ALLES, WAS DAS REISEN LEICHTER MACHT

Die VANS sind zuverlässige Urlaubsbegleiter für den komfortablen Urlaub zu zweit und sind mit einem vollständigen Multi-Media Paket (Radio/Navigation & Rückfahrkamera, TV & SAT) ausgestattet.

Van - Multi-Media für 2 Personen



Pers.	
Sitz- / Schlafplätze	4 / 2
Länge	6,78 m
Tech. zul. Gesamtmasse	3.500 kg

Alle Grundrisse sind Beispielbilder und dienen rein zur Orientierung.

Vans für 2 Personen

NOVEMBER	120,- € pro Tag
MÄRZ, APRIL & OKTOBER	125,- € pro Tag
MAI & SEPTEMBER	140,- € pro Tag
JUNI - AUGUST*	150,- € pro Tag

*Die Mindestmietzeit im Zeitraum Juni - August liegt bei 14 Tagen.



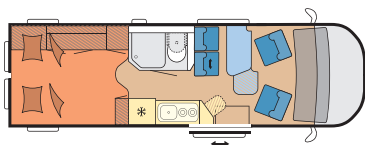


Hobby Maxia Van

ALLES, WAS DAS REISEN LEICHTER MACHT

Die Hobby Maxia VANS sind zuverlässige Urlaubsbegleiter für den komfortablen Urlaub zu zweit.

Hobby Maxia Van 680 ET - Nur mit Führerschein C1



Pers.



Sitz- /
Schlafplätze

4 / 2

Länge

6,83 m

Tech. zul.

Gesamtmasse

3.880 kg

Alle Grundrisse sind Beispielbilder und dienen rein zur Orientierung.

NOVEMBER

110,- € pro Tag

MÄRZ, APRIL & OKTOBER

120,- € pro Tag

MAI & SEPTEMBER

135,- € pro Tag

JUNI - AUGUST*

140,- € pro Tag

*Die Mindestmietzeit im Zeitraum Juni - August liegt bei 14 Tagen.





KLASSIK REISEMOBILE FÜR 2 PERSONEN

KOMFORTABLES REISEN - GRENZENLOSE MÖGLICHKEITEN

Unsere Reisemobile sind zuverlässige Urlaubsbegleiter für den komfortablen Urlaub zu zweit.

Teilintegriert mit französischem Bett



Pers.

Sitz- /
Schlafplätze 4 / 2

Länge 5,95 m

Tech. zul.
Gesamtmasse 3.500 kg

Alle Grundrisse sind Beispielbilder und dienen rein zur Orientierung.

Klassik Reisemobile für 2 Personen

NOVEMBER 120,- € pro Tag

MÄRZ, APRIL & OKTOBER 125,- € pro Tag

MAI & SEPTEMBER 140,- € pro Tag

JUNI - AUGUST* 150,- € pro Tag

*Die Mindestmietzeit im Zeitraum Juni - August liegt bei 14 Tagen.





KLASSIK REISEMOBILE FÜR 4 PERSONEN

KOMFORTABLES REISEN - GRENZENLOSE MÖGLICHKEITEN

Unsere Klassik Reisemobile helfen Ihnen dabei, den Urlaub zu einem perfekten Erlebnis für alle Familienmitglieder werden zu lassen. Mit einem Klassik Reisemobil haben Sie die größtmögliche Unabhängigkeit, ob ein Trip ans Meer, in die Stadt oder in die Berge.

Teilintegriert mit Einzelbetten und Hubbett



Pers.	4 / 4
Sitz- / Schlafplätze	4 / 4
Länge	6,99 m
Tech. zul. Gesamtmasse	3.500 kg

Alle Grundrisse sind Beispielbilder und dienen rein zur Orientierung.

Klassik Reisemobile für bis zu 4 Personen

NOVEMBER	120,- € pro Tag
MÄRZ, APRIL & OKTOBER	125,- € pro Tag
MAI & SEPTEMBER	140,- € pro Tag
JUNI - AUGUST*	150,- € pro Tag
MIT AUTOMATIK GETRIEBE	5,- € Aufpreis pro Tag

*Die Mindestmietzeit im Zeitraum Juni - August liegt bei 14 Tagen.




PREMIUM REISEMOBILE MIT PREMIUM KOMFORT AUF REISEN

Wer bei seiner Reise auf eine Portion Luxus nicht verzichten möchte und zudem nach einem geräumigen Fahrzeug sucht, findet in dieser Kategorie garantiert das richtige Modell. Dieses Fahrzeug ist mit einer automatischen Sat-Anlage sowie einer Rückfahrkamera und einem Navigationssystem ausgestattet. Hier bleibt kein Wunsch offen.

Vollintegriert mit Längsbetten und Hubbett - Automatikgetriebe



Pers.		
Sitz- / Schlafplätze		4 / 4
Länge		7,19 m
Tech. zul. Gesamtmasse		4.500 kg

Alle Grundrisse sind Beispielbilder und dienen rein zur Orientierung.

Premium Reisemobile - nur mit Führerscheinklasse C1

NOVEMBER	180,- € pro Tag
MÄRZ, APRIL & OKTOBER	185,- € pro Tag
MAI & SEPTEMBER	190,- € pro Tag
JUNI - AUGUST*	195,- € pro Tag

*Die Mindestmietzeit im Zeitraum Juni - August liegt bei 14 Tagen.

DAS IST AN BORD

Geschirr mit Pütt & Pann

Unsere Geschirrboxen sind nach der Anzahl der Personen ausgerichtet. Sie finden diese Boxen in der Garage der Wohnmobile oder unter den Betten im Wohnwagen.

Vorhanden ist folgendes:

Gabeln, Messer, Esslöffel, Teelöffel, Rührlöffel, Schöpfkelle, Pfannenwender etc., verschieden große Töpfe mit Deckel, Pfanne, Essteller, Suppenschalen, Dessertteller, Becher, Gläser, verschiedene Messer, Schere, Schneidebrett, Dosenöffner und ein Teekessel.

DAS SOLLTEN SIE EINPACKEN

Nach unserer Erfahrung wäre es ratsam, folgende Dinge noch einzupacken:

- Bettwäsche mit Decken und Kissen, Spannbettlaken
- Handtücher/Strandtücher
- Wasserkocher
- Kaffeemaschine
- Abwaschschüssel, Schwamm, Lappen, Spültücher
- Spülbürste und Spülmittel
- Mülltüten
- Waschmittel
- Küchenrolle
- Alu- und Frischhaltefolie
- Tupperdosen
- Sieb
- Topflappen
- Feuerzeug/Streichhölzer
- Wasserentkeimungsmittel (wenn Sie z.B. nach Spanien oder Kroatien fahren)

PRIVATE DINGE

- Ausweise/Impfpässe
- Krankenkarte
- Impfausweise/Papiere
- Bargeld/EC-Visa-Karten
- Buchungsbestätigungen (für Fähre und Campingplätze)
- Evtl. Straßenkarten
- Ladegeräte
- Kulturbeutel inkl. Sonnenschutz
- Arzneimittel & Verbandskasten/Erste-Hilfe-Sets
- Zeitschriften/Bücher
- Spiele (für drinnen und draußen)



ALLGEMEINE MIETBEDINGUNGEN

Führerschein und Personalausweis

1. Führerschein und Personalausweis: Der Mieter muss im Besitz eines gültigen Personalausweises und Führerscheins sein. Diese sind zur Mietübergabe mitzubringen. Das Mindestmietalter beträgt 21 Jahre.
 - Für unsere Kastenwagen und Klassikfahrzeuge ist der normale Führerschein Klasse B ausreichend.
 - Bitte beachten Sie, Fahrzeuge der Premium-Kategorie & einige Kastenwagen haben ein Gesamtgewicht von mehr als 3,5t, wodurch ein Führerschein der Klasse 3 bzw. C/C1 erforderlich ist.
 - Das Mitführen eines Wohnwagens ist mit dem alten Führerschein, dem Führerschein der Klasse BE oder B96 erlaubt.
 - Jeder Mieter ist für die Einhaltung der gesetzlichen Vorschriften verantwortlich (Führerschein, Verkehrsregeln).

Beispielfahrzeuge

2. Die hier gezeigten Wohnmobile/ Wohnwagen sind Beispielfahrzeuge der jeweiligen Gruppe.
 - Maßgebend für die Buchung sind ausschließlich die Anzahl der Sitz- und Schlafplätze in dieser Kategorie sowie die Fahrzeugart (VI, TI, Alkoven oder Kastenwagen) und die Bettensituation.
 - Alle technischen Angaben sind ca. Angaben. Technische Änderungen der Fahrzeuge sind vorbehalten.
 - Angebotene Fahrzeuge können in Dekor und Ausführung von den in der Preisliste gezeigten Abbildung abweichen.

Mindestmietzeit, Nichtraucher-Fahrzeuge und Haustiere

3. Die Mindestmietzeit beträgt 3 Tage, in der Saison Juni - August 14 Tage
4. Alle Fahrzeuge sind Nichtraucher-Fahrzeuge.
5. Das Mitführen von Haustieren ist nur in den dafür vorgesehenen Fahrzeugen gestattet.

Fahrzeugübergaben und Rücknahmen

6. Fahrzeugabholungen und Rücknahmen finden von Montag bis Freitag statt; in den Sommerferien nur am Montag ODER Freitag.
7. Fahrzeugabholungen sind am ersten Miettag in der Zeit von 14.00 - 16.00 Uhr vorgesehen und Rücknahmen am letzten Miettag bis 10.00 Uhr.
 - Abholzeiten können telefonisch, einige Tage vor Mietbeginn, erfragt werden.

- Keine Übergaben und Rücknahmen an Samstagen, Sonn- und Feiertagen.
- Innenreinigung übernimmt der Kunde - Außenreinigung wir.
- Sie erhalten das Fahrzeug vollgetankt und bringen es vollgetankt zurück, bitte denken Sie auch an den AdBlue Tank.

Alles über Preise

8. Alle Preise gelten inkl. Mehrwertsteuer 19%.
9. Preise gelten für den jeweiligen Monat pro Tag. Übergabe- und Rücknahmetag gelten zusammen als 1 Tag, sofern 24 Stunden nicht überschritten werden.
10. Bei Übergabe muss eine Kautions von 1.000,- € hinterlegt werden, welche bei Abgabe eines schadenfreien Fahrzeuges wieder ausgezahlt wird (Zahlbar in Bar oder per EC-Karte).
 - a. Bei Schadensfällen werden die Kosten für die Instandsetzung bis zur Kautionshöhe abgerechnet.
11. Falls Sie das Fahrzeug nicht von innen gereinigt zurück bringen oder die Toilette entleert haben, behalten wir uns folgende Gebühren vor:
 - a. Endreinigungsgebühr: 100,- €
 - b. Entleerung der Toilettencassette: 100,- €

Auslandsfahrten

12. Grundsätzlich sind alle Auslandsfahrten in europäische Länder möglich.
13. Fahrten in die Ukraine, Russland sind nicht gestattet.
14. Fahrten in Kriegs- und Krisengebiete sind verboten.

Zahlungsbedingungen

15. Von Abschluss des Vertrages bis 7 Tage danach ist eine Anzahlung von 200,- € fällig.
16. Der Restbetrag ist 28 Tage vor Mietbeginn zu zahlen (Bei Nichteinhaltung dieser Zahlungsfrist ist der Vermieter nicht mehr an die zugesagte Reservierung gebunden).

Rücktritt vom Vertrag

17. Beim Rücktritt vom Vertrag durch den Mieter vor dem vereinbarten Mietbeginn, können Stornierungskosten zwischen 20 % und 95 % des Mietpreises anfallen. Diese richten sich nach dem Zeitpunkt der Stornierung. In den AGB können Sie diese nachlesen.
18. Der Mieter ist berechtigt, einen Ersatzmieter zu nennen, erfüllt dieser den Mietvertrag, fallen keine Kosten an.

Allgemeiner Hinweis

Alle genannten Fahrzeuge sind nur Typklassen, genaue Verfügbarkeit wird erst bei der Buchung bestätigt. Details in der Ausstattung können variieren.



LEISTUNGEN, AUSSTATTUNG UND ZUBEHÖR

BESONDERE LEISTUNGEN

	KASTEN	VAN	KLASSIK	PREMIUM	WOHNWAGEN
350 Freikilometer pro Tag, jeder Mehrkilometer 0,40 €, ab 14 Tagen Mietdauer alle KM frei	✓	✓	✓	✓	
Voll- und Teilkasko-Schutz mit einer Selbstbeteiligung von 1.000 € pro Schadensfall	✓	✓	✓	✓	✓
Haftpflichtdeckung mit einer Deckungssumme von € 100 Mio. Deckungssumme Personenschäden Max. 8 Mio. pro Person	✓	✓	✓	✓	✓
Dementsprechender Hersteller Mobilitätsgarantie und europaweiter Schutzbrief	✓	✓	✓	✓	
Außenreinigung	✓	✓	✓	✓	✓
Einweisung und Übergabe	✓	✓	✓	✓	✓

SERIENAUSSTATTUNG

Kühlschrank, Gasherd, Heizung, Boiler, Frisch- und Abwassertank, WC, Dusche	✓	✓	✓	✓	
Kühlschrank, Gasherd, Heizung, Therme, Frischwassertank, Abwassertank rollbar, WC					✓

SONDERAUSSTATTUNG FAHRZEUGE

Radio	✓	✓	✓	✓	
Markise	✓	✓	✓	✓	
Rückfahrkamera		✓		✓	
Navigation		✓		✓	
Fahrerhaus Klimaanlage	✓	✓	✓	✓	
Fahrradträger	✓	✓	✓	✓	✓
Automatische SAT-Anlage mit TV		✓		✓	

ZUBEHÖR

Gasflaschen	2x	2x	2x	2x	1x
Auffahrkeile	✓	✓	✓	✓	
Adapterkabel	✓	✓	✓	✓	✓
Kabeltrommel	✓	✓	✓	✓	✓
Toilettenchemie & Spez.Toilettenpapier	✓	✓	✓	✓	✓
Wasserschlauch, Gießkanne	✓	✓	✓	✓	✓
Campingführer	✓	✓	✓	✓	
Campingmöbel & Geschirr	✓	✓	✓	✓	✓
Sonnensegel					✓
Adapterkabel PKW					✓
Spiegel PKW					✓
Reserverad für Wohnwagen					✓

Besuchen Sie auch unsere 3 Wohnmobilhäfen am Nord-Ostsee-Kanal



Über 120
Stellplätze auf 3
Wohnmobilhäfen
direkt am NOK



Am Kamp-Kanal 1
24783 Osterröfeld

- 33 Stellplätze terrassenförmig
- Hochwertiges Sanitärgebäude
- Ganzjährig geöffnet



Am Kreishafen 30-32
24768 Rendsburg

- 35 Stellplätze
- Hochwertiger Sanitär-Container
- Ganzjährig geöffnet



Schachthorn 1
24797 Hörsten

- 52 Stellplätze
- Keine sanitären Anlagen
- Witterungsbedingt im Winter zeitweise geschlossen



**Keine Reservierungen möglich - Fragen Sie uns
gerne nach der aktuellen Auslastung unter:**

- Tel.: 0171 - 414 70 46
- platz@spann-an.com



„Spann...an Wohnmobilhafen am NOK“

Unsere 3 Wohnmobilhäfen vom:





**Camping
Mitte**
Urlaub auf dem Sonnenhügel seit 2006

Besuchen Sie auch
unseren Campingplatz
Camping Mitte



Camping Mitte
Sonnenhügel 1
24994 Medelby

Telefon 0 46 05 / 189 391 oder
0174 / 209 14 83
info@camping-mitte.de
www.camping-mitte.de

Ein Campingplatz vom



www.spann-an.de





Van-Center by Spann...an in Elsdorf-Westermühlen



- Verkauf von Neufahrzeugen der Marken

HYMER **LMC** **Hobby** **Dethleffs** **KABE** **carado**
Ein Freund der Familie

- An- und Verkauf von Gebrauchtfahrzeugen aller Marken
- Ausstellung von 35 Vans und Kastenwagen
- Vermietung Abschluss von Mietverträgen für die Mietfahrzeuge vom Caravanpark Spann...an und Krüger-Caravan by Spann...an. Übergaben und Rücknahmen in Osterröndfeld und Schwentimental
- Zubehörshop Verkauf von Zubehör inkl. Tausch von Gasflaschen, WIGO-Vorzeltausstellung
- Finanzierung, Versicherung und Zulassung

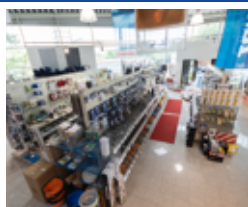
Caravanpark Spann...an GmbH
Zweigstelle: Van-Center by Spann...an
Hauptstr. 11 - 13
24800 Elsdorf-Westermühlen

Tel.: 0 43 32 / 576 800 0
eMail: van-center@spann-an.com
www.van-center.online

Öffnungszeiten:
Mo. - Fr.: 09:00 - 18:00 Uhr
Sa.: 9 - 13 Uhr
*November - Februar:
09:00 - 17:30 Uhr



Unser Zubehörshop



- In unserem **350 m² großen Zubehörshop** bieten wir Ihnen alles, was das Camperherz begehrt. Ob Geschirr, Toilettenchemie, Auffahrkeile, Anschlusskabel, Camping-Möbel sowie Camping- und Reiseführer - hier wird garantiert jeder fündig.
- Bestellservice für alle Artikel aus dem Movera-Katalog mit nur 2 - 3 Tagen Lieferzeit.
- Auf die Saison angepasstes und entsprechend erweitertes Sortiment.



Besuchen Sie
auch unsere große
Vorzeltausstellung
in Osterrönfeld!



Unser Fahrzeugverkauf



- VERKAUF**
von Neufahrzeugen der Marken



- ANKAUF**
Ankauf und Inzahlungnahmen von Gebrauchtfahrzeugen aller Marken

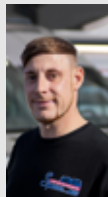
- Finanzierung, Versicherung und Zulassung**

- AUSSTELLUNG** von rund
70 neuen Wohnmobilen und Wohnwagen auf unserer groß-zügigen
Ausstellungsfläche

Ihre Ansprechpartner:



Jan-Nicklas Schröder
Telefon
04331 -
70885 - 30
E-Mail
jan.schroeder@
spann-an.com



Robert Merolt
Telefon
04331 -
70885 - 30
E-Mail
robert.merolt@
spann-an.com





Kompetenz in Sachen Freizeit seit 1992

Verkauf von Neufahrzeugen der Marken



- An- und Verkauf von Gebrauchtfahrzeugen aller Marken
- Ausstellung von rund 400 Reisemobilen und Wohnwagen, davon 40 Modelle in unserer Ausstellungshalle
- Inzahlungnahmen, Finanzierungen, Versicherungen, Zulassungen

3 Servicewerkstätten mit über 60 Servicetechnikern

- KFZ-Meisterwerkstatt
- Caravantechnikerwerkstatt
- Tischler-Meisterwerkstatt

Folierung

Von einfachen Aufkleben bis hin zur Vollfolierung gestalten wir alles nach Ihren Wünschen

Vermietung

von über 80 Reisemobilen und Wohnwagen

Zubehörshop auf 900 qm

- Große Indoor-Vorzeltausstellung von DWT, Isabella, Dometic und Wigo



Zubehörshop



Große Ausstellungshalle



3 Servicewerkstätten

Caravanpark Spann...an GmbH
Werner-von-Siemens-Str. 2
24783 Osterrönnfeld

Tel.: 0 43 31 / 70 88 5 - 0
eMail: info@spann-an.com
www.spann-an.com

Öffnungszeiten:
Mo. - Fr.: 09:00 - 18:00 Uhr
Sa.: 09:00 - 13:00 Uhr

*November bis Februar:
09:00 - 17:30 Uhr

Schautag am Sa.: 13:00 - 17:00 Uhr
So.: 10:00 - 17:00 Uhr





Krüger-Caravan by Spann...an In Schwentimental



■ VERKAUF

von Neufahrzeugen der Marken

HYMER **ERIBA** **Hobby**

FENDT **PÖSSL** **carado**
CORALWAN das Original

■ ANKAUF

Ankauf und Inzahlungnahmen von
Gebrauchtfahrzeugen aller Marken

■ **AUSSTELLUNG** von rund
70 neuen Wohnmobilen und
Wohnwagen auf unserer groß-
zügigen Ausstellungsfläche

■ WERKSTATT

Ein-/ Umbauten nach
Kundenwunsch,
Reparaturen/Unfallschäden

■ VERMIETUNG

Bestehend aus über 30
Reisemobilen und
Wohnwagen

■ ZUBEHÖRSHOP

Auf 350m² mit einer
riesigen Auswahl an
Zubehör und Ersatzteilen

■ Finanzierung, Versicherung und Zulassung

Caravanpark Spann...an GmbH
Zweigstelle: Krüger-Caravan by Spann...an
Gutenbergstr. 11
24223 Schwentimental

www.krueger-caravan.de
E-Mail: krueger-caravan@spann-an.com
Tel.: 0 43 07 / 812 50

Öffnungszeiten:
Mo. - Fr.: 09:00 - 18:00 Uhr
Sa.: 09:00 - 13:00 Uhr

*November bis Februar:
09:00 - 17:30 Uhr

Schautag am Sa.: 13:00 - 17:00 Uhr
So.: 10:00 - 17:00 Uhr